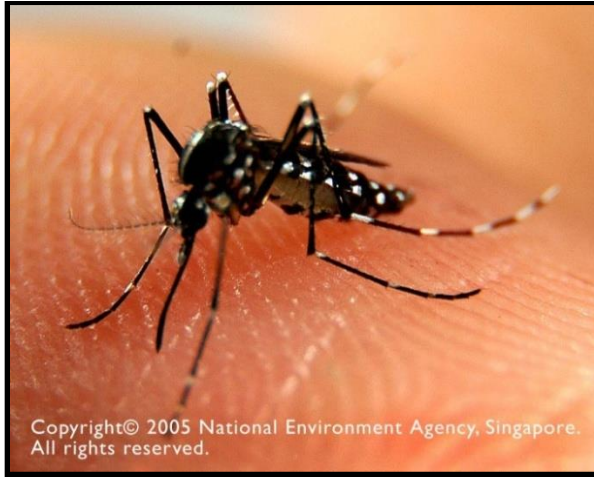




स्थानीय सरकार  
**ईन्द्रावती गाउँपालिका**  
गाउँ कार्यपालिकाको कार्यालय  
नवलपुर, सिन्धुपाल्चोक

सम्पूर्ण गाउँपालिकाबासिहरुमा जानकारीको लागि जारी गरिएको सूचना

## डेङ्गु ज्वरो



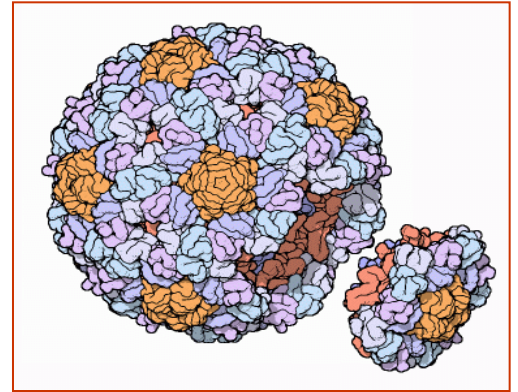
Copyright© 2005 National Environment Agency, Singapore.  
All rights reserved.

### डेङ्गु के हो ?

- यो लामखुट्टेको टोकाईबाट सर्ने एक प्रकारको किटजन्य सरुवा रोग हो
- एडिस एजिप्टाई (Aedes aegypti) जातको संक्रमित लामखुट्टेको टोकाई बाट मात्रै यो रोग सर्दछ
- यो लामखुट्टेलाई Tiger Mosquito पनि भनिन्छ
- वर्षातको मौसममा महामारीको रूप लिने गर्दछ नेपालमा डेङ्गु
- प्रथम पटक: सन् २००४ मा भेटिएको

- सन् २००६ मा तराइ र भित्री मधेशका ६ जिल्लामा ११ जना डेङ्गु रोगीको पहिचान ul/ चर्चामा आएको हो
- हाल विश्वका १०० भन्दा बढी देशमा यो रोग फैलिएको छ
- संसारको ४० प्रतिशत जनसंख्या यो रोगको जोखिममा छ
- मुख्यतः तातो हवापानी भएका सहर र सहरोंद'ख वस्तीहरुमा बढी मात्रामा पाइन्छ

## कारण



- डेङ्गु भाईरस
- यो भाईरसका चार ४ प्रजातिहरु छन
- DEN-1, DEN-2, DEN-3, DEN-4
- जुनसुकै प्रजातिबाट पनि यो रोग लाग्न सक्छ
- Genus : Flavi virus
- यो एक प्रकारको RNA भाईरस हो

# डेंगु रोग

लक्षण नहुने

लक्षण हुने

क्लासिकल डेंगु

Classical  
Dengue

डेंगु हेमोरेजिक  
फीवर

Dengue Hemorrhagic Fever

(DHF)

डेंगु शक  
सिंड्रोम

Dengue  
Shock  
Syndrome(  
DSS)

## लक्षण / चिन्ह

संक्रमणकाल: ३ - १०दिन

- एक्कासी उच्च ज्वरो आउनु  $102\text{ F}/103\text{ F}$
- टाउको दुख्ने : विशेष गरी अगाडीको भाग
- पेट दुख्ने
- वाकवाकी लाग्ने
- आँखाको गेडी दुख्ने
- जोर्नी दुख्ने जीउ सबै दुख्ने
- रातोरातो बिमिराहरु देखा पर्नु
- सामान्यतः ज्वरो आएको ३-५ दिन पछि देखापर्दछ .



लामखुटेबाट डेंगु रोग सर्ने तरिका

लामखुटेले डेंगु  
रोगीलाई टोक्यो

स्वस्थ मानिसलाई  
टोकाईको माध्यम

